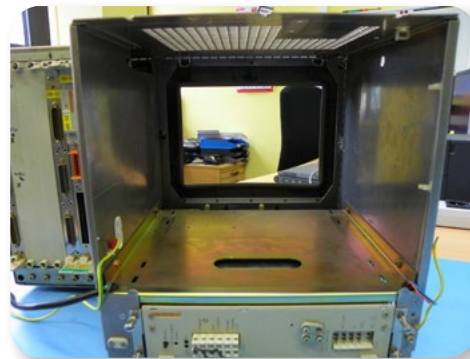


## Umbauanleitung für TFT- Bildschirm an S820-Steuerungen

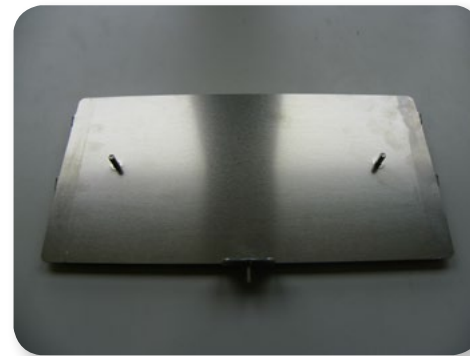
1

Das Abdeckblech hinter dem Bildschirm abschrauben. Die Befestigungsschrauben vom alten Bildschirm lösen und den Bildschirm vorsichtig herausnehmen.



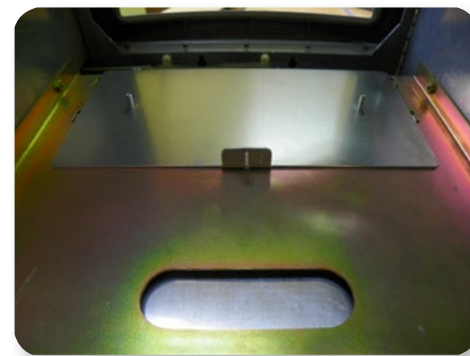
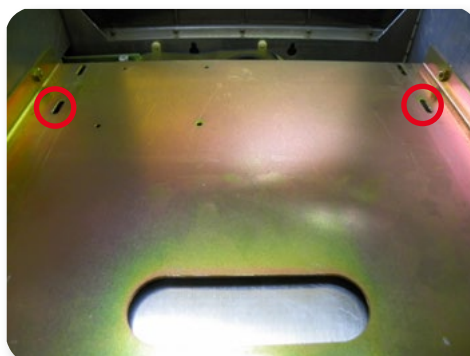
2

Den neuen TFT-Monitor für den Einbau vorbereiten.  
Die drei Muttern abschrauben und das Trägerblech abnehmen.



3

Das Trägerblech in den alten Rahmen in die vier Langlöcher einsetzen und anschließend den TFT-Bildschirm in die Schraubenhalterung einsetzen.



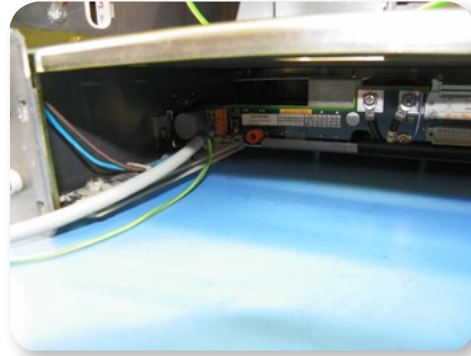
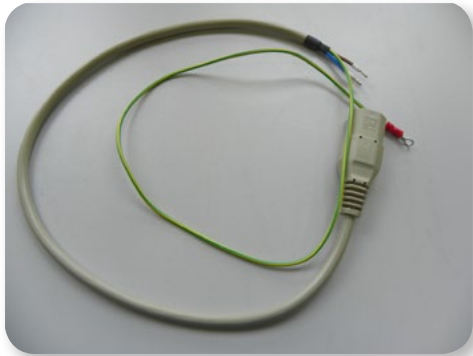
4

Mit der Befestigungsmutter in der Mitte kann die Trägerplatte samt Bildschirm verschoben werden.



5

Das Kabel für die Stromversorgung des Bildschirms anschließen.



6

Das mitgelieferte Signalkabel für das Videosignal anschließen.

